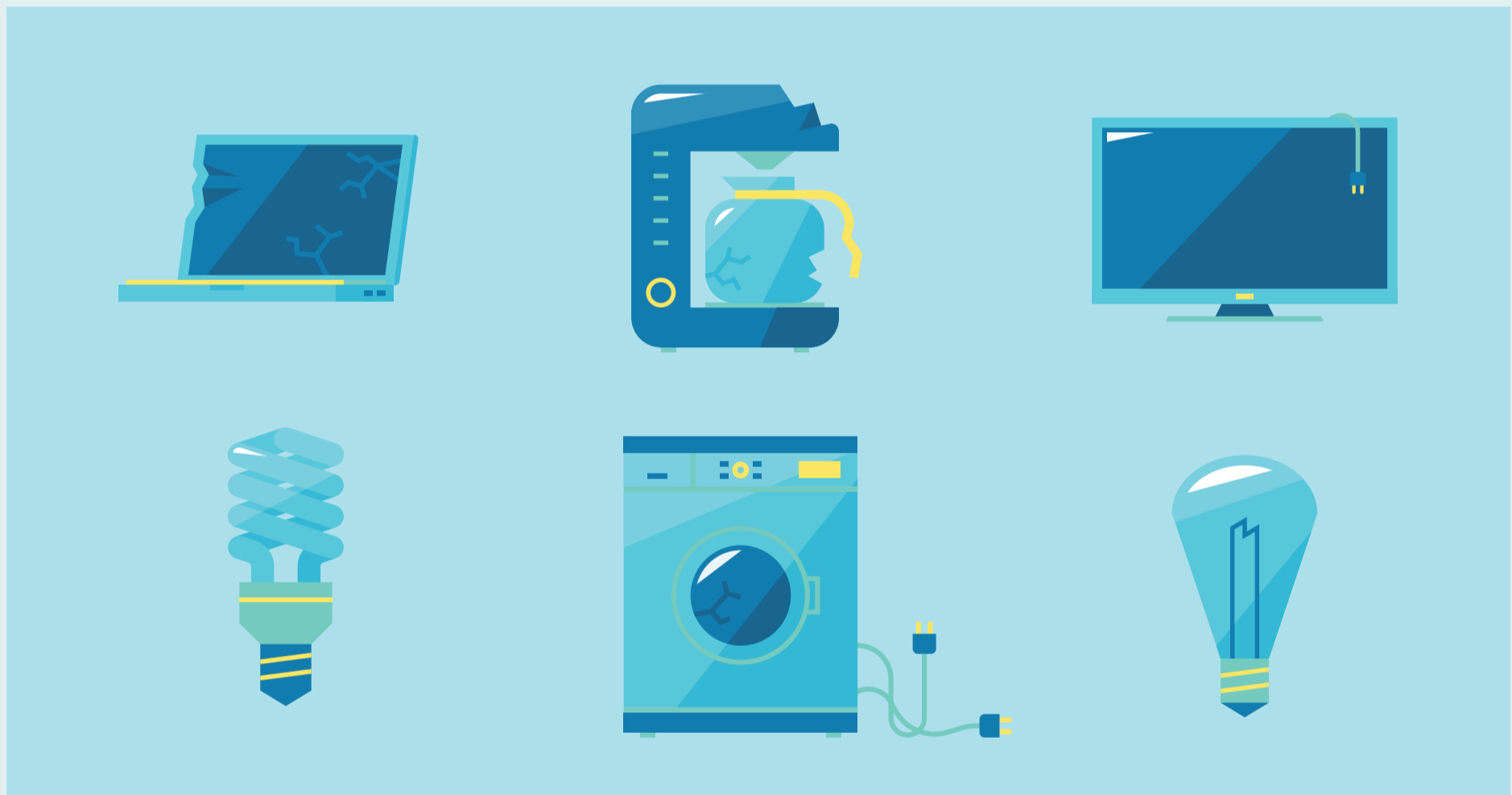


Aanvaardingsplicht – Obligation de reprise

Oud elektro en lampen? Hier welkom*

Lampes et électro usagés? Bienvenue ici*



Toestel werkt nog of is nog
herstelbaar? **Naar De Kringwinkel.**

Toestel stuk? **Naar het recyclagepark
of Recupel-punt in je buurt.**

L'appareil fonctionne encore ou
peut être réparé ?

Au centre de réutilisation.

L'appareil est cassé ? **Au recyparc ou
Point de Recyclage près de chez vous.**

**Bij aankoop van een nieuw gelijkaardig toestel. De
aankoopverplichting geldt niet bij recyclage van kleine-elektro-
apparaten. Meer info op recupel.be*

**À l'achat d'un appareil de même type. L'obligation d'achat ne
s'applique pas pour le recyclage de petits appareils électro.
Plus d'infos sur recupel.be*

Recupel 
Repartons de plus belle
We maken er iets moois van