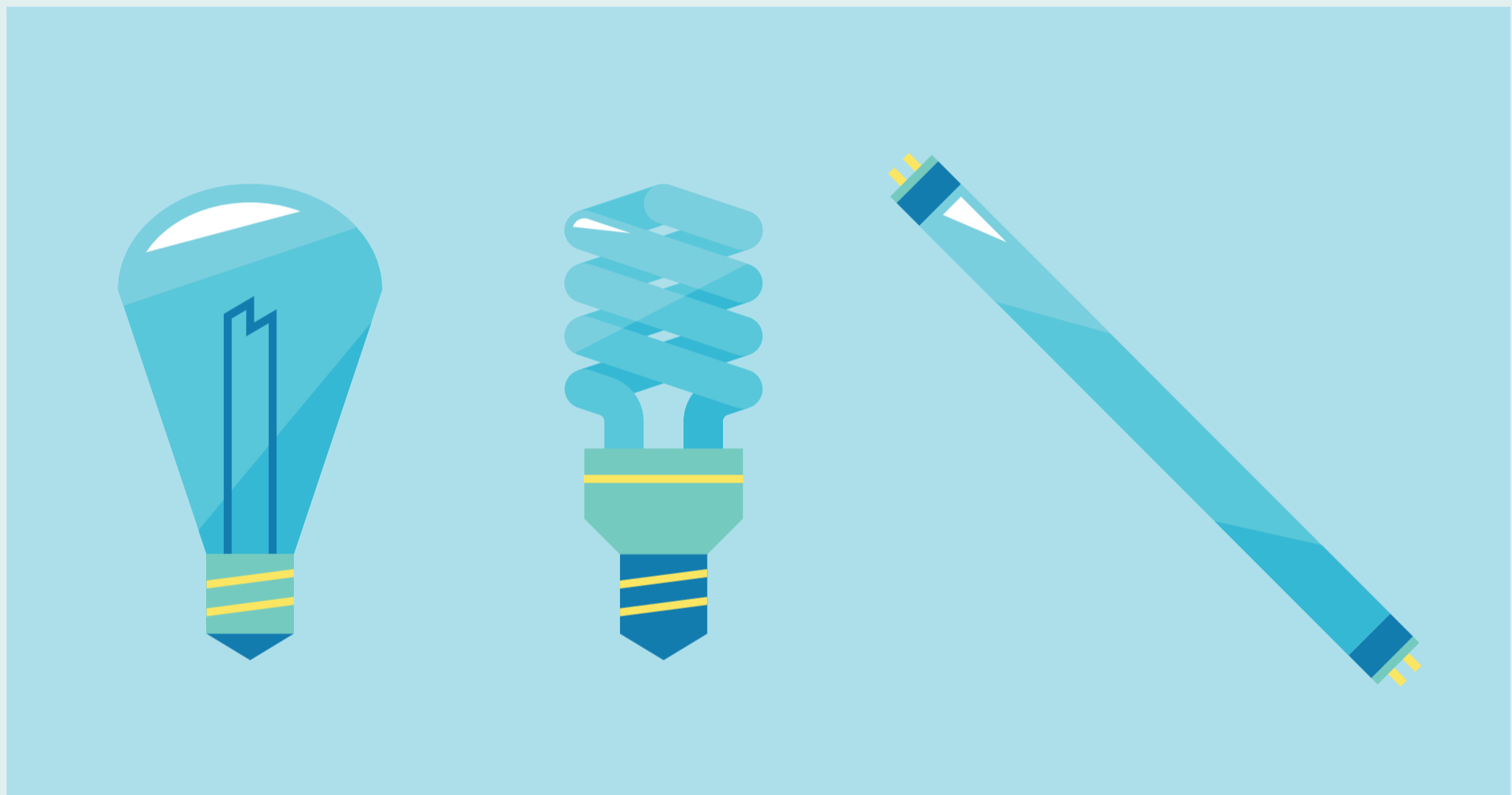


Aanvaardingsplicht – Obligation de reprise

Oude lampen? Hier welkom*

Lampes usagées? Bienvenue ici*



Toestel werkt nog of is nog
herstelbaar? **Naar De Kringwinkel.**

Toestel stuk? **Naar het recyclagepark
of Recupel-punt in je buurt.**

L'appareil fonctionne encore ou
peut être réparé ?

Au centre de réutilisation.

L'appareil est cassé ? **Au recyparc ou
Point de Recyclage près de chez vous.**

*Bij aankoop van een nieuw gelijkaardig toestel. De
aankoopverplichting geldt niet bij recyclage van kleine-elektro-
apparaten. Meer info op recupel.be

*À l'achat d'un appareil de même type. L'obligation d'achat ne
s'applique pas pour le recyclage de petits appareils électro.
Plus d'infos sur recupel.be

Recupel 
Repartons de plus belle
We maken er iets moois van