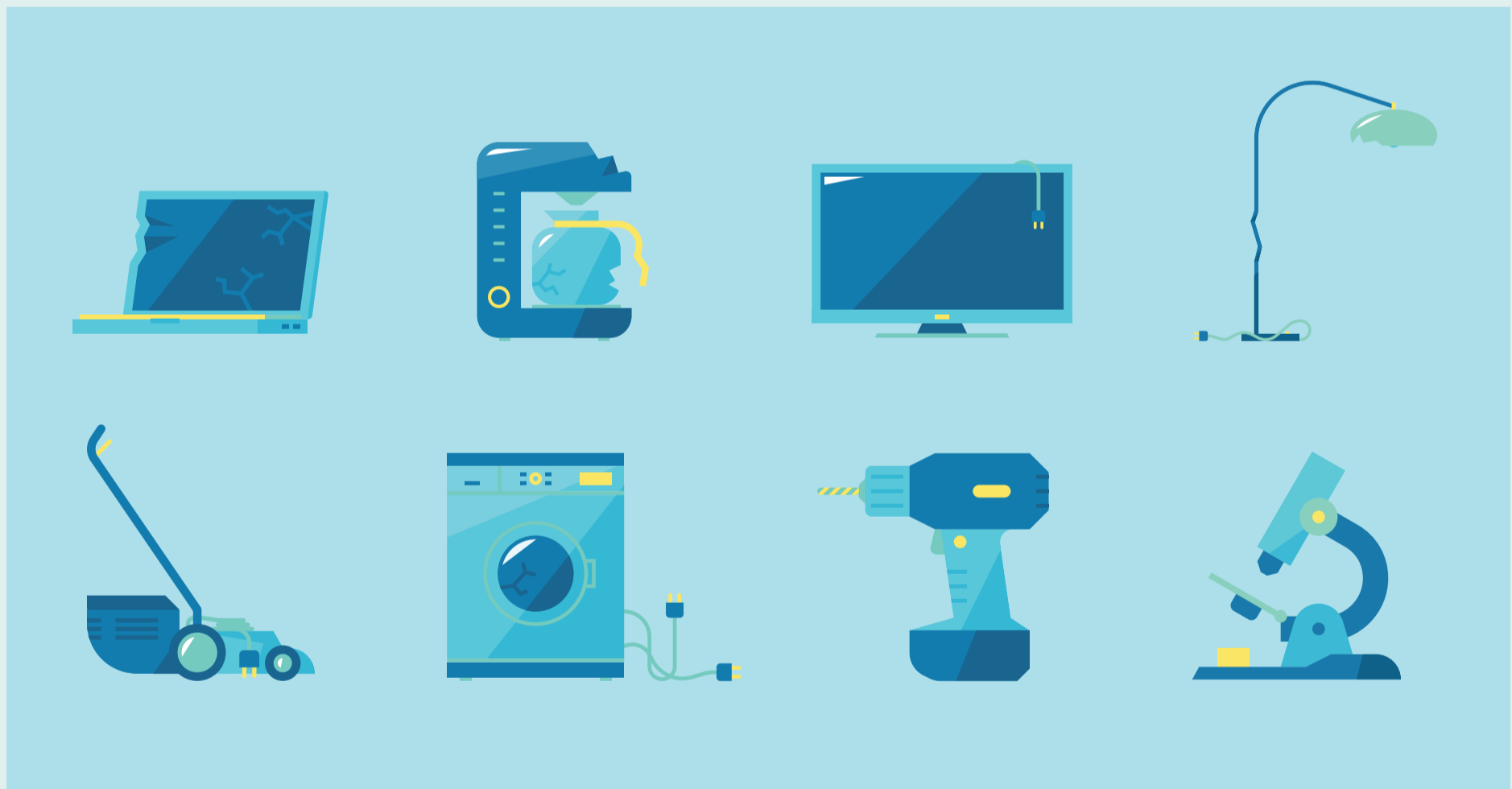


Aanvaardingsplicht

Oud elektro? Hier welkom*



Toestel werkt nog of is nog herstelbaar?
Naar De Kringwinkel.

Toestel stuk? Naar het recyclagepark of
Recupel-punt in je buurt.

**Bij aankoop van een nieuw gelijkaardig toestel. De aankoopverplichting geldt niet bij recyclage van kleine-elektro-apparaten. Meer info op recupel.be*

Recupel 
We maken er iets moois van